



# Ich digital

MACH MIT IM  
DIGITALEN LEBEN





# Ich digitale LIVE - Künstliche Intelligenz

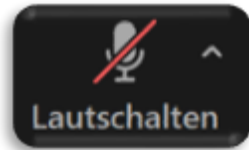
xx.xx.2026

Bildquelle: KI-generiert mit ChatGPT

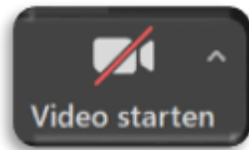




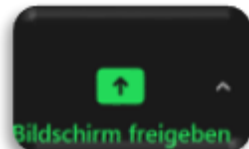
# Die wichtigsten Zoom-Funktionen



Lautschalten



Video starten



Bildschirm freigeben

**Mikrofon:** Damit kannst du dein Mikrofon ein- oder ausschalten. Schalte dein Mikrofon stumm, wenn du nicht sprichst.

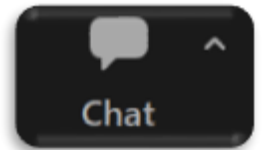
**Kamera:** Mit diesem Icon kannst du deine Kamera ein- oder ausschalten. Wenn es durchgestrichen ist, sehen dich die anderen Teilnehmer nicht.

**Bildschirm teilen:** Dieses Symbol zeigt, dass du deinen Bildschirm oder ein Fenster mit anderen teilen kannst.

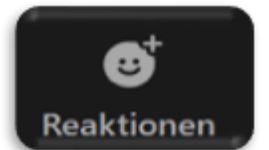
**Chat:** Damit öffnest du das Chat-Fenster, um Nachrichten an andere Teilnehmer zu senden. Wenn du auf den blauen Button klickst, kannst du auswählen, wem du eine private Nachricht schickst oder ob du an alle schreiben möchtest.

**Reaktionen:** Mit diesen Icons kannst du eine kurze Reaktion zeigen, wie Daumen hoch, ohne das Gespräch zu unterbrechen.

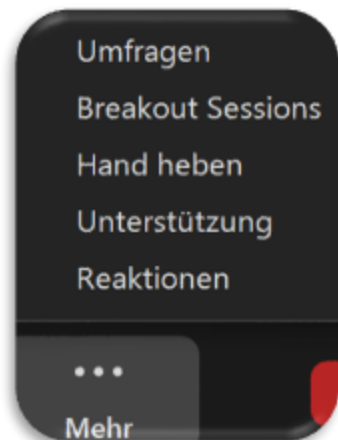
**3-Punkte-Menü:** Hier kannst du verschiedene Einstellungen für Audio, Video und andere Funktionen finden, z.B. „Hand heben“.



Chat



Reaktionen

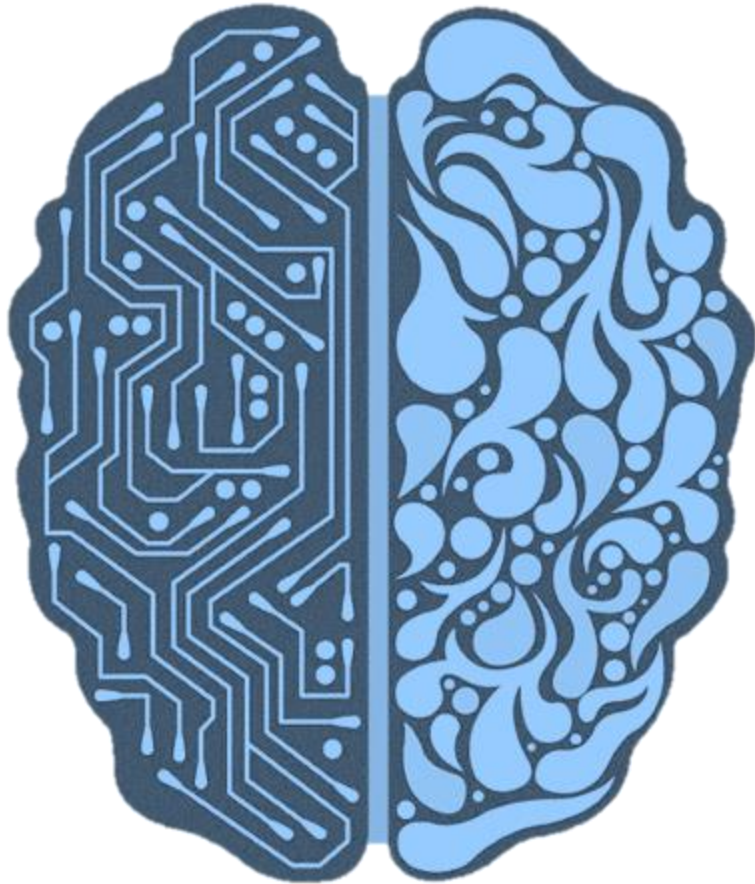


Umfragen  
Breakout Sessions  
Hand heben  
Unterstützung  
Reaktionen

Mehr

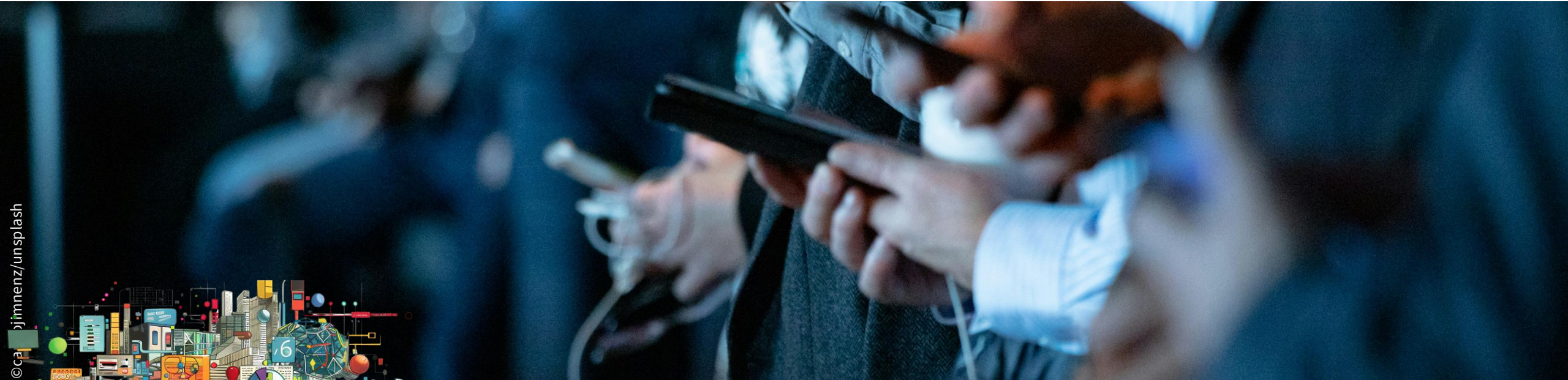


# Ablauf

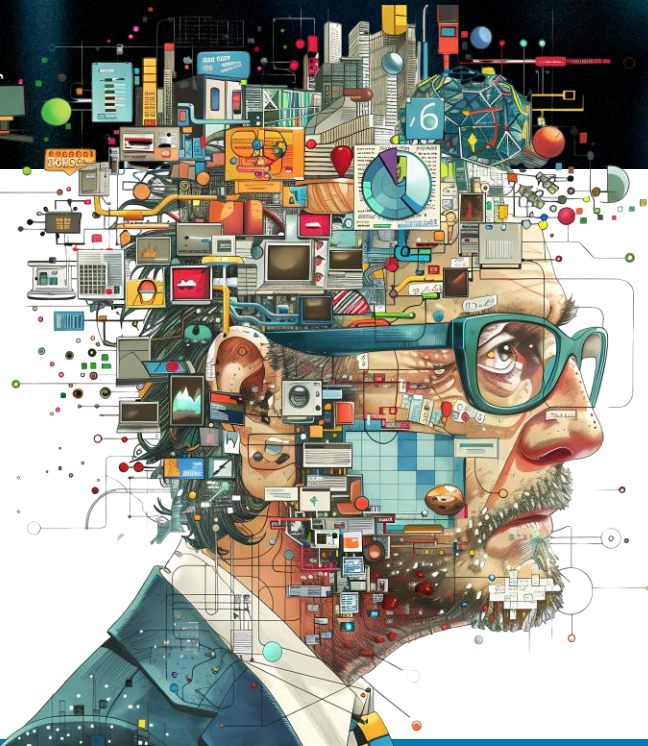


1. Was ist KI? Und gibt es mir als eine KI?
2. Ein paar Zahlen
3. Unterschiede zu anderen Programmen
4. Beispiele aus dem Alltag
5. Feedback und Abschluss
6. Quellen





© ca jimenez/unsplash



Welche KI kennst Du?

Welche KI nutzt du? Und wofür?

Wie häufig nutzt du KI?





## KI im Alltag

**Sprachassistenten:** z. B. Siri, Alexa oder Google Assistant beantworten Fragen

**Gesichtserkennung im Smartphone:** Viele Handys entsperren sich automatisch, wenn sie dein Gesicht erkennen.

**Autokorrektur beim Schreiben:** Die Tastatur schlägt Wörter vor und korrigiert Tippfehler mithilfe von KI.

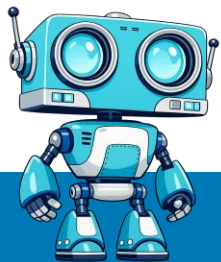
**Empfehlungen bei Streamingdiensten:** Filme und Serien werden vorgeschlagen, weil KI dein Seh-Verhalten analysiert.

**Navigation und Verkehrsprognosen:** Apps wie Google Maps berechnen Staus und schlagen die schnellste Route vor.

**Online-Shopping Empfehlungen:** Beim Einkaufen im Internet werden Produkte angezeigt, die zu deinem Interesse passen.

**Social-Media-Feeds:** Beiträge, Videos oder Reels werden nach deinem Verhalten sortiert.

**Übersetzungs-Apps:** Apps können Texte oder sogar gesprochene Sprache sofort übersetzen.





## Unterschied KI- and andere Programme

Normale Programme arbeiten nach festen Regeln, die von Menschen programmiert werden. Sie können nur genau das tun, was vorher festgelegt wurde. Künstliche Intelligenz hingegen kann aus vielen Daten lernen und Muster erkennen. Dadurch kann sie selbstständig Entscheidungen treffen und sich mit mehr Daten verbessern.

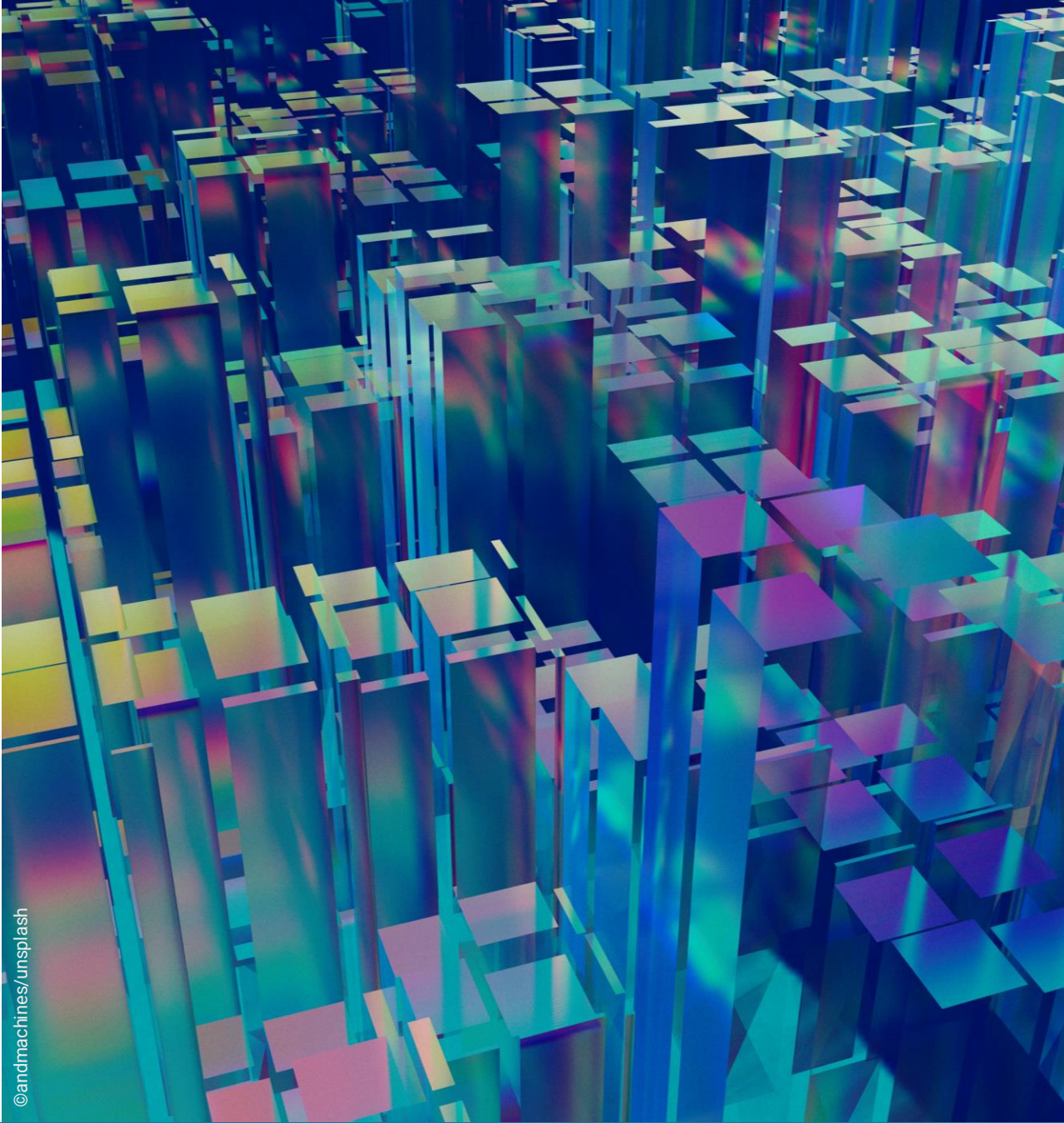


```
const log;
let embed;

function transform($, ...transformations) {
  // Promise.resolve to 'promise'
  return transformations.reduce((prev, trans) => {
  }, Promise.resolve($));
}

function removeLinkHeaders(prev) {
  return prev.then($ => {
    $(':header').map((i, header) => {
      const children = $(header).children();
      if ($(children).length > 0) {
        $(header).text($(children).text());
        $(children).remove();
      }
      return header;
    });
  });
  return Promise.resolve($);
}

function embedImages(prev) {
  return prev.then($ => {
    if (!embed) return Promise.resolve($);
    const images = $('img').map((i, img) => {
      const src = $(img).attr('src');
      let doFetch;
    });
  });
}
```



## Was war nochmal ein Algorithmus?

Ein **Algorithmus** ist eine **genaue Schritt-für-Schritt-Anleitung**, um ein Problem zu lösen oder eine Aufgabe zu erledigen.

Der Computer folgt diesen Schritten der Reihe nach.

Zum Beispiel ist ein **Rezept beim Kochen** auch ein Algorithmus: Man folgt den einzelnen Schritten, bis das Essen fertig ist.





## Wie lernt eine KI?

Eine KI lernt wie ein Kind durch viele Beispiele. Sie schaut sich Tausende Bilder von Katzen an und lernt: "Das ist eine Katze". Wenn sie falsch tippt, passt sie sich an und übt weiter, bis sie es richtig macht. Am Ende erkennt sie Katzen auf neuen Fotos ganz allein.

**Eine KI benötigt Daten, um zu Lernen. Das nennt man maschinelles Lernen.**





## Was kann eine KI gut?

KI kann Muster in Texten, Bildern oder Sprache blitzschnell finden, z. B. Krankheiten in Röntgenbildern schneller als Ärzte allein. Sie macht Vorschläge und personalisierte Empfehlungen wie bei Netflix-Filmen oder bei Amazon-Einkäufen.

Außerdem erstellt sie Texte, Bilder oder Ideen und verarbeitet riesige Datenmengen in Sekunden, um Fabriken oder Verkehr zu optimieren.





## Was sind ihre Grenzen?

Sie versteht keine Zusammenhänge wie ein Mensch: Ironie, Gefühle oder Lebenserfahrung kann sie nur sehr eingeschränkt erfassen.

Sie ist abhängig von Daten – wenn diese falsch, einseitig oder lückenhaft sind, macht die KI systematisch Fehler oder ist unfair.

Außerdem ist sie nicht wirklich kreativ oder intuitiv, sondern kombiniert nur Muster aus vorhandenen Beispielen.

Sie kann schlecht mit ganz neuen, ungewohnten Situationen umgehen

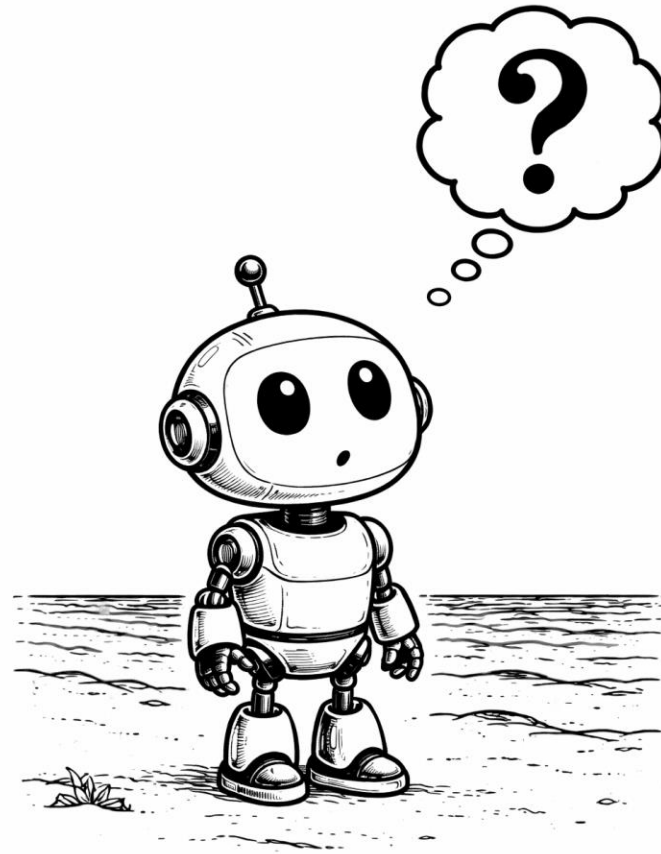




## Zusammenfassung

- KI ist „alt“ – aber erst jetzt stark im Alltag.
- Unterschied zu normalen Programmen: KI kann lernen.
- KI braucht viele Daten.
- Chancen und Grenzen kennen ist wichtig.





A large, dark stone Buddha statue is the central focus, partially obscured by a semi-transparent green overlay. The statue's head is topped with a traditional tiled roof, featuring a pattern of dark, rounded tiles. The background is a dense, vibrant green forest with various trees and foliage, creating a serene and natural setting. The overall mood is peaceful and contemplative.

Danke... und viel Erfolg...



# Ich digital

**MACH MIT IM  
DIGITALEN LEBEN**





# Ich digitale LIVE - Künstliche Intelligenz II

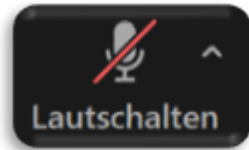
xx.xx.2026

Bildquelle: KI-generiert mit ChatGPT



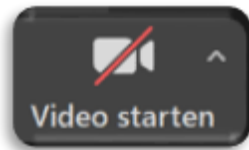


# Die wichtigsten Zoom-Funktionen



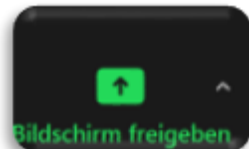
Lautschalten

**Mikrofon:** Damit kannst du dein Mikrofon ein- oder ausschalten. Schalte dein Mikrofon stumm, wenn du nicht sprichst.



Video starten

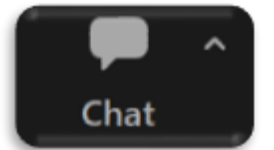
**Kamera:** Mit diesem Icon kannst du deine Kamera ein- oder ausschalten. Wenn es durchgestrichen ist, sehen dich die anderen Teilnehmer nicht.



Bildschirm freigeben

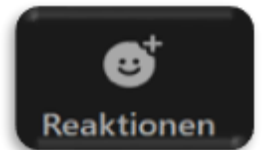
**Bildschirm teilen:** Dieses Symbol zeigt, dass du deinen Bildschirm oder ein Fenster mit anderen teilen kannst.

**Chat:** Damit öffnest du das Chat-Fenster, um Nachrichten an andere Teilnehmer zu senden. Wenn du auf den blauen Button klickst, kannst du auswählen, wem du eine private Nachricht schickst oder ob du an alle schreiben möchtest.



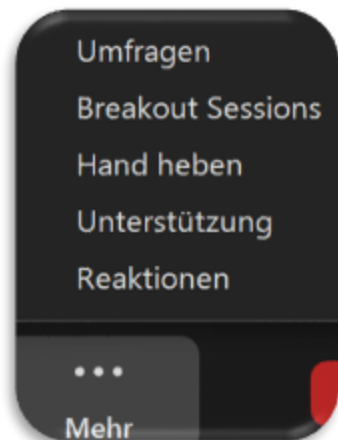
Chat

**Reaktionen:** Mit diesen Icons kannst du eine kurze Reaktion zeigen, wie Daumen hoch, ohne das Gespräch zu unterbrechen.



Reaktionen

**3-Punkte-Menü:** Hier kannst du verschiedene Einstellungen für Audio, Video und andere Funktionen finden, z.B. „Hand heben“.



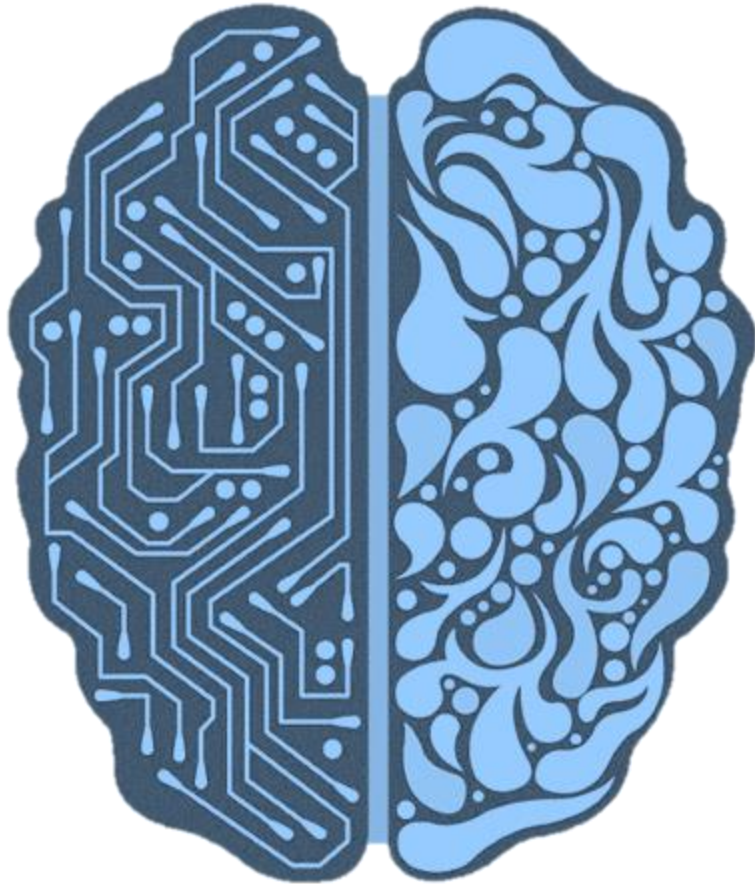
Umfragen  
Breakout Sessions  
Hand heben  
Unterstützung  
Reaktionen

...

Mehr



# Ablauf

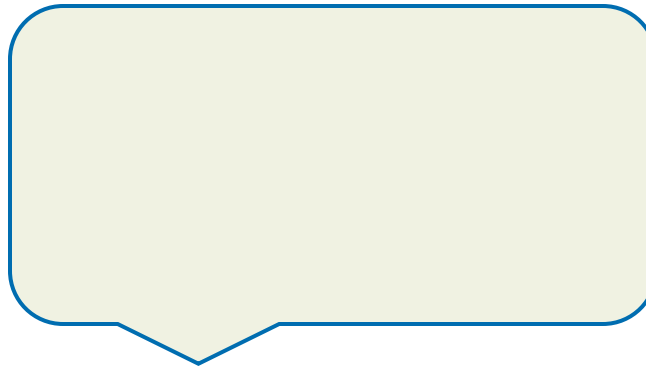
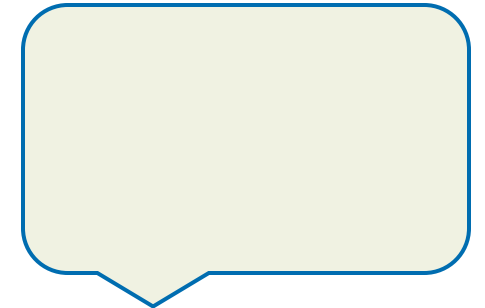
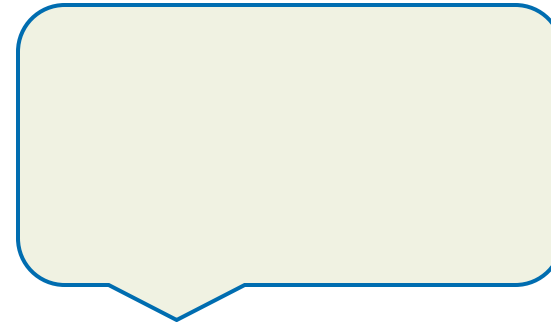
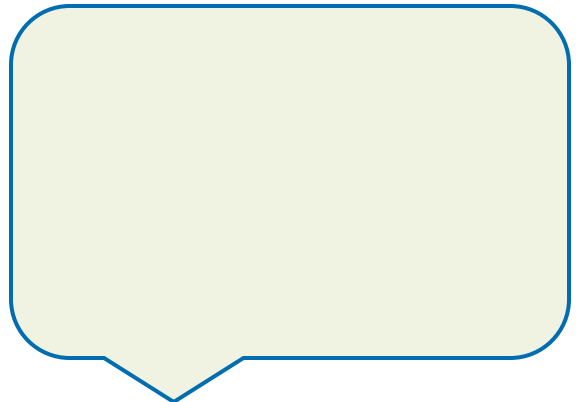
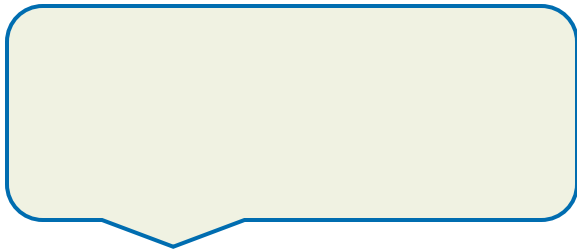
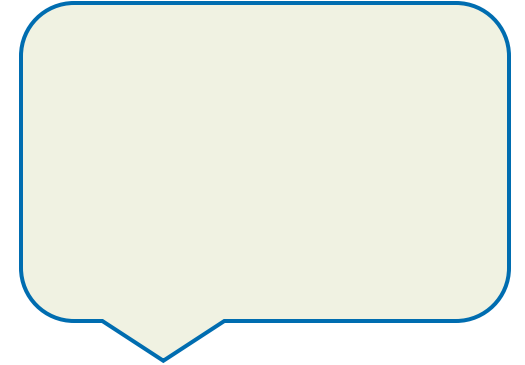
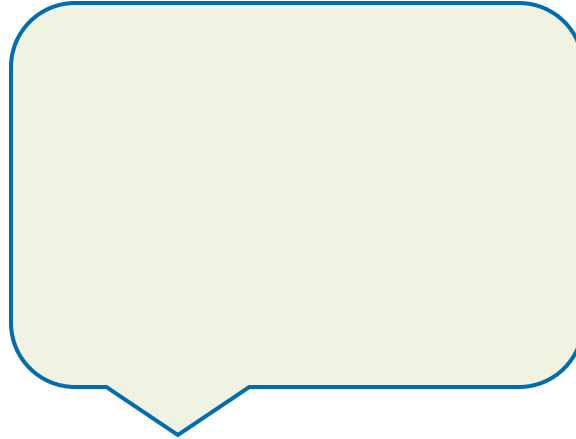


1. Risiken und Grenzen von KI
2. Datenschutz und verantwortungsvoller Umgang
3. Erkennen von KI-Inhalten
4. Tipps zu, Mitnehmen
5. Feedback und Abschluss





## Welche Befürchtungen habt ihr beim Nutzen einer KI?





## Grenzen von KI?

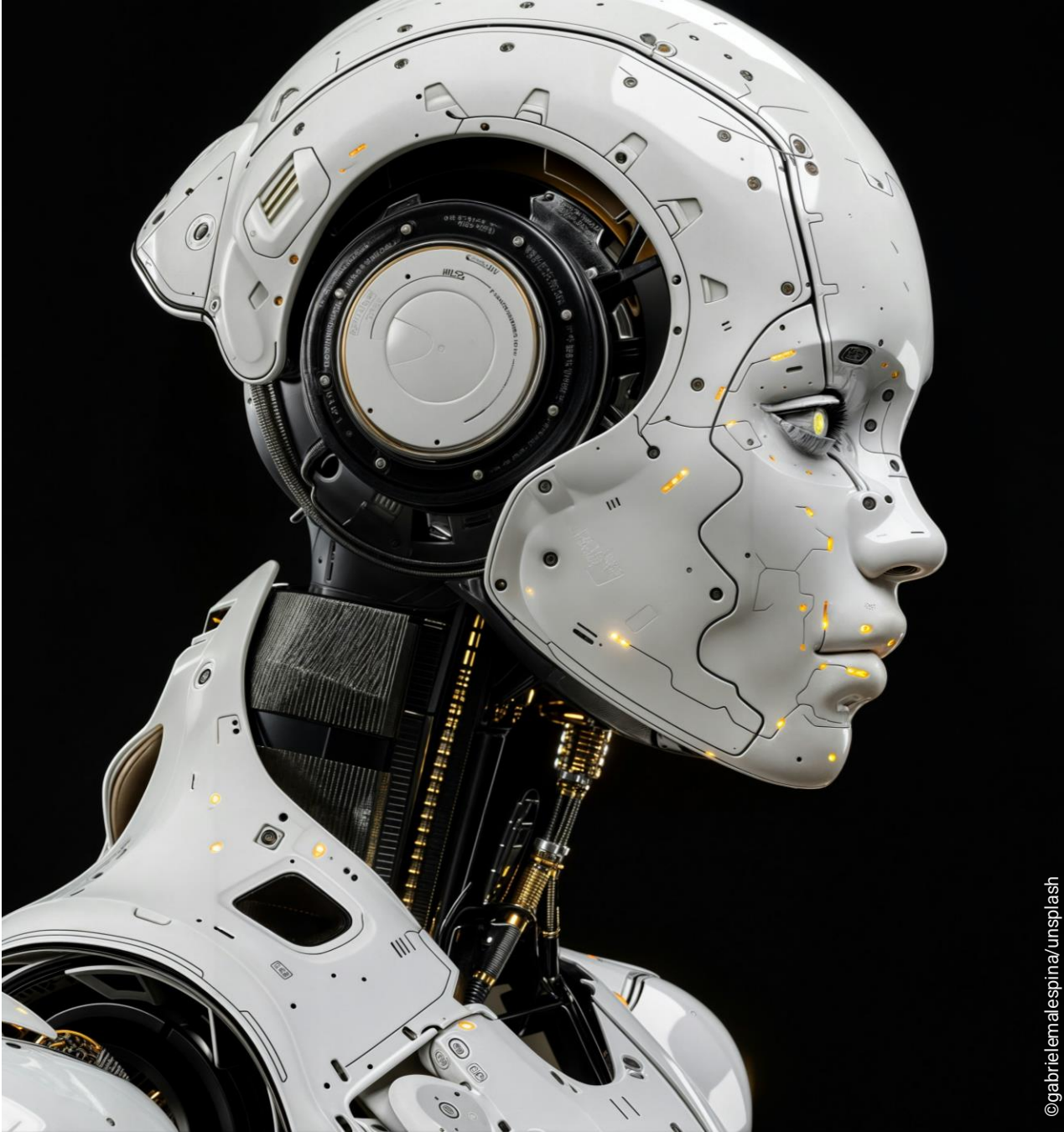
Sie versteht keine Zusammenhänge wie ein Mensch: Ironie, Gefühle oder Lebenserfahrung kann sie nur sehr eingeschränkt erfassen.

Sie ist abhängig von Daten – wenn diese falsch, einseitig oder lückenhaft sind, macht die KI systematisch Fehler oder ist unfair.

Außerdem ist sie nicht wirklich kreativ oder intuitiv, sondern kombiniert nur Muster aus vorhandenen Beispielen.

Sie kann schlecht mit ganz neuen, ungewohnten Situationen umgehen





©gabrielemalespina/unsplash



## Grenzen von KI?

KI macht Fehler, weil sie nur Muster aus Daten kopiert und nicht wirklich denkt oder fühlt wie Menschen.

**Beispiel 1:** ChatGPT behauptete 2025, Papst Franziskus sei noch am Leben – obwohl er schon gestorben war.

**Beispiel 2:** Bild-KI zeichnet Hände mit sechs Fingern oder verdrehten Gelenken, weil Trainingsdaten lückenhaft sind.

**Beispiel 3:** Ein selbstfahrendes Taxi fuhr 2023 in frischen Beton, da Sensoren Baustellen nicht richtig Erkannten.





## Datenschutz & Datenverantwortung

- Keine privaten Daten eingeben (Bankdaten, Adresse, Telefonnummer, usw.)
- KI-Anbieter speichern häufig diese Daten/Eingaben, um ihre Leistungen anpassen zu können.
- Allgemeine Beispiele nutzen.
- KI ist ein Werkzeug, wie ein Hammer. Nur der Hammer sammelt keine Daten. Also sei vorsichtig.





## Einseitige Datenlage = diskriminierende KI?



- KI lernt aus Daten
- Wenn Daten nur von bestimmten Gruppen kommen → Ergebnisse sind unfair
- Beispiel: Was wäre, wenn eine Gesichtserkennung nur mit Fotos von weißen, blonden Menschen trainiert wird?
- andere Menschen werden schlechter erkannt, Diskriminierung möglich
- **Fazit: KI kann Vorurteile übernehmen**





# Energie- und Wasserverbrauch

## ⚡ Energie

- KI braucht mehr Strom als normale Internetdienste
- 1 KI-Abfrage = 5-10x so viel Energie wie eine Google-Suche

## 💧 Wasser

- Rechenzentren müssen gekühlt werden → verbrauchen viel Wasser
- 10-seitige KI-Antwort: bis zu 60 Liter Wasser
- 1 E-Mail: ca: 0,1 – 3 Liter Wasser

**KI ist nützlich – aber kostet Energie und Wasser → Deshalb bewusst nutzen**





## Tipps für den richtigen Umgang

- KI-Ergebnisse immer kritisch prüfen.
- Keine privaten Daten eingeben.
- KI ergänzt – ersetzt aber nicht das eigene Denken.
- KI bewusst einsetzen (Energie/Umwelt bedenken.)



## Praxisbeispiel(e)

**FUTURE TALKSHOW**  
It's not a game!  
Erkennt Du die KI?

**Unser Thema heute: Künstliche Intelligenz – kurz KI.**

KI entwickelt sich rasant weiter. Sie kann sich unterhalten, Bilder erschaffen, Softwarelösungen vorschlagen, Texte übersetzen und vieles mehr. Aber kann KI wie ein Mensch denken, oder sogar besser?

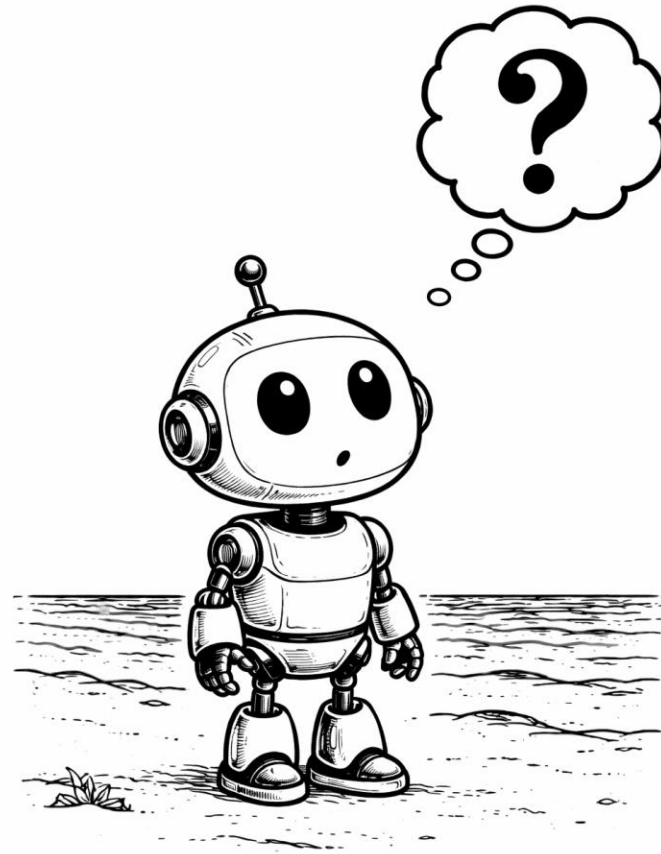




## Zusammenfassung

- KI kann helfen – macht aber auch Fehler.
- Achte auf deine Daten – und auf die Daten anderer.
- Nicht alles glauben. Prüfe die Ergebnisse.
- KI kann Vorurteile übernehmen und andere diskriminieren.
- KI verbraucht sehr viel Energie.





A large, dark stone Buddha statue is the central focus, partially obscured by a semi-transparent green overlay. The statue's head is topped with a traditional tiled roof, featuring dark, rounded tiles arranged in a pattern. The background is a dense, lush green forest with various trees and foliage, creating a serene and natural setting. The overall tone is peaceful and contemplative.

**Danke... und viel Erfolg...**



# Ich digital

MACH MIT IM  
DIGITALEN LEBEN





# Ich digitale LIVE - Künstliche Intelligenz III

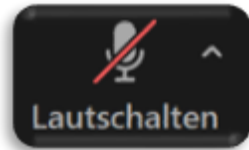
xx.xx.2026

Bildquelle: KI-generiert mit ChatGPT

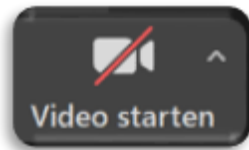




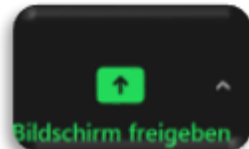
# Die wichtigsten Zoom-Funktionen



Lautschalten



Video starten



Bildschirm freigeben

**Mikrofon:** Damit kannst du dein Mikrofon ein- oder ausschalten. Schalte dein Mikrofon stumm, wenn du nicht sprichst.

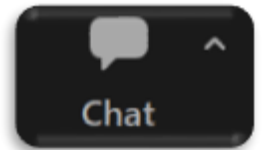
**Kamera:** Mit diesem Icon kannst du deine Kamera ein- oder ausschalten. Wenn es durchgestrichen ist, sehen dich die anderen Teilnehmer nicht.

**Bildschirm teilen:** Dieses Symbol zeigt, dass du deinen Bildschirm oder ein Fenster mit anderen teilen kannst.

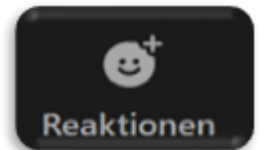
**Chat:** Damit öffnest du das Chat-Fenster, um Nachrichten an andere Teilnehmer zu senden. Wenn du auf den blauen Button klickst, kannst du auswählen, wem du eine private Nachricht schickst oder ob du an alle schreiben möchtest.

**Reaktionen:** Mit diesen Icons kannst du eine kurze Reaktion zeigen, wie Daumen hoch, ohne das Gespräch zu unterbrechen.

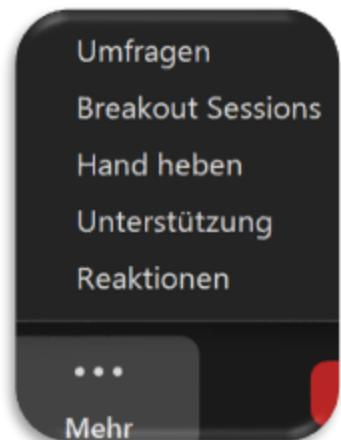
**3-Punkte-Menü:** Hier kannst du verschiedene Einstellungen für Audio, Video und andere Funktionen finden, z.B. „Hand heben“.



Chat



Reaktionen



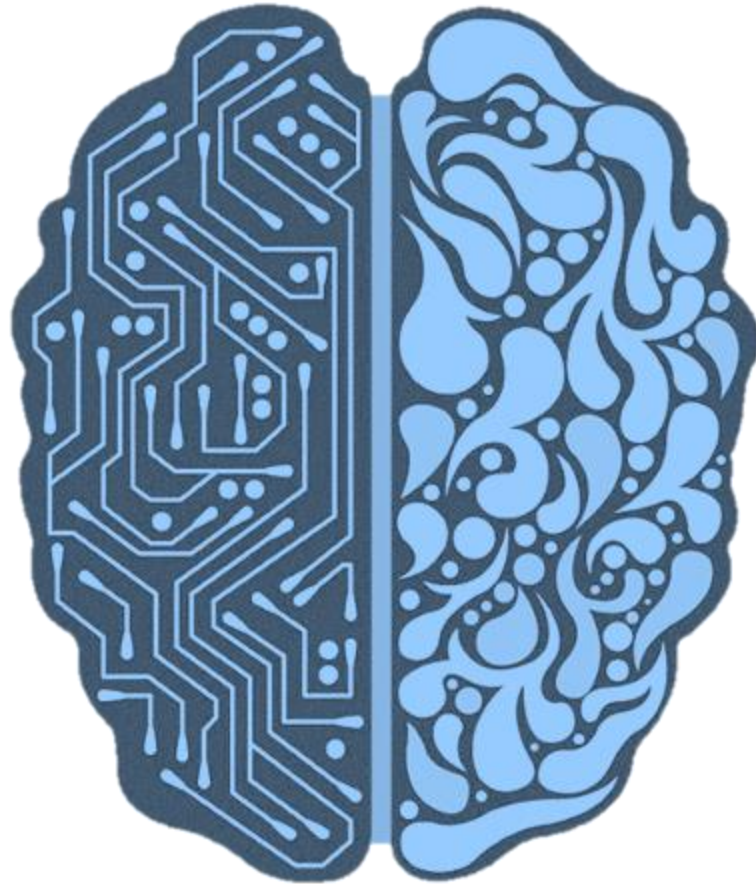
Umfragen  
Breakout Sessions  
Hand heben  
Unterstützung  
Reaktionen

...

Mehr



# Ablauf



1. Was KI kann
2. Wie ich richtig "prompte"
3. Text-Bild-Musik
4. Feedback und Abschluss





## KI in Aktion

KI kann diese fünf Dinge richtig gut.

**Gesichter finden:** Sie schaut auf Fotos und sagt sofort: "Da ist ein Gesicht!"

**Filme vorschlagen:** Wie bei Netflix denkt sie: "Der magst du!"

**Texte schreiben:** Sie macht Geschichten oder E-Mails ganz schnell.

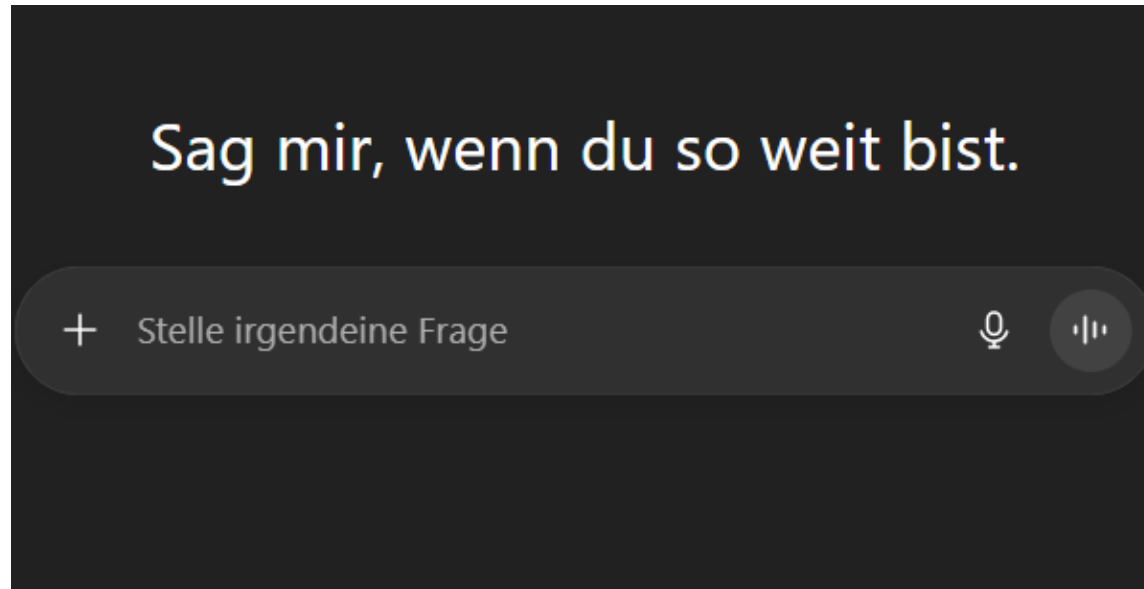
**Bilder malen:** Sag "roter Drache", und sie zeichnet es.

**Daten checken:** Sie schaut Millionen Zahlen an und sagt: "Morgen regnet's."





# Was ist ein Prompt?



Ein Prompt ist eine Eingabeaufforderung. Es ist wie ein Befehl oder eine Frage an die KI. Du sagst: "Schreib eine Geschichte über einen Drachen."

Die KI macht (hoffentlich) genau das.





[www.chatgpt.com](http://www.chatgpt.com)





# Was ist ein guter Prompt?

- **Klar & konkret formulieren**  
(statt „Schreib was über Social Media“  
→ „Erstelle 5 Tipps für Datensparsamkeit in Sozialen Medien in einfacher Sprache“)
- **Rolle oder Ziel definieren**  
(„Schreibe wie ein Coach in einer Selbsthilfegruppe“)
- **Format angeben**  
(Liste, Tabelle, kurzer Text, Post für Social Media)
- **Sprachebene festlegen**  
(z. B. einfache Sprache, fachlich, motivierend)
- **Beispiele einbauen**  
(„Nutze Emojis 👍 für positive Tipps“)
- **Schrittweise arbeiten**  
(grobe Antwort → nachhaken → verfeinern)
- Pro-Tipp: **\*\*Hervorhebungen\*\***





# Prompten? KLARO!

# K

Kontext

Sag dem Koch, wer du bist und was du magst

→ Antworten werden auf dich zugeschnitten

# L

Leitlinien

Sag, wie gekocht werden soll – schnell, kreativ, mit Zwischenschritten?

→ Du steuerst den Prozess

# A

Aufgaben

Sag, was du willst und warum – Suppe oder Menü?  
→ KI versteht Zweck und Ergebnis

# R

Rolle

Wähle den passenden Koch (Expert\*in, Journalist\*in, Pädagog\*in)

→ KI wählt Sprache & Fachstil passend

# O

Output

Bestimme, wie serviert wird – Text, Tabelle, Reel, Checkliste  
→ Du bekommst genau die Form, die du brauchst





# Was ist ein guter Prompt?

## Beispiel für einen guten Prompt

### Prompt:

Erstelle eine Liste mit 5 Tipps für den sicheren Umgang mit sozialen Medien.

Schreibe in einfacher Sprache, so dass ältere Menschen die Tipps gut verstehen. Nutze Emojis zur Verdeutlichung.

1. Teile nicht zu viele private Infos 🕵️
2. Verwende ein starkes Passwort 🔒
3. Klicke nicht auf komische Links ❌
4. Sprich mit Freund\*innen, wenn du unsicher bist 🤝
5. Nutze die Privatsphäre-Einstellungen ⚙️





# Tipps für gute KI-Bilder



- Sprache:  
Englisch > Deutsch > andere
- Je genauer die Beschreibung, desto besser das Ergebnis  
(z.B. "ein Hund im Fußballtrikot im Park bei Sonnenuntergang im Stil von Udo Lindenberg")
- Stile ausprobieren: realistisch, Comic, Cartoon, Zeichnung
- Mehrere Varianten vs. bewusster Umgang





## Tipps für Musik mit KI

- Kurze Eingaben  
"fröhlich, Gitarre, 10 Sekunden"
- Englisch  
mehr Stile zur Auswahl
- Musik oft instrumental
- Tipp: Texte (Lyrics) mit ChatGPT, dann mit Musik-Generator kombinieren

There's An AI For That® – Find The Right AI Tool For Any Task





## Tipps für Musik mit KI?

KI kann:

- Melodien komponieren
- Hintergrundmusik für Videos oder Präsentationen erstellen

Hinweis: Musik ist künstlich – manchmal überraschend gut, manchmal seltsam

[AI Music Generator Online \(Free, No Sign-Up, Royalty-free\)](#)





## Fazit

- Was hat gut/eher schlecht funktioniert?
- Was hat dich überrascht?
- Was nervt?
- Woran merkt man, dass es künstlich ist?





## Was gibt es noch?

- Podcasts:  
KI kann Stimmen erzeugen und Texte einsprechen
- Videos:  
Erste Tools erstellen Kurzfilme aus Textbeschreibungen
- Design:  
KI hilft bei Logos, Flyer, Präsentationen
- Bildung:  
KI erklärt Themen in einfacher Sprache oder passt sich Lernenden an





## Ein paar Gedanken zum Schluss

- Prompts bewusst formulieren
- Gutes Prompting macht den Unterschied
- Ergebnisse kritisch prüfen
- Ergebnisse sind spannend, aber nicht perfekt
- KI für Kreativität nutzen – nicht alles blind übernehmen



Verlerne nicht das eigene Denken.





## Fragerunde

Eure Fragen, Anmerkungen und Ideen

A large, dark stone Buddha statue is the central focus, partially obscured by a semi-transparent green overlay. The statue's head is topped with a traditional tiled roof, featuring a pattern of dark, rounded tiles. The background is filled with dense, vibrant green foliage, including bamboo stalks and various leafy plants, creating a serene and natural setting. The overall mood is peaceful and contemplative.

Danke... und viel Erfolg...